



# Carry **A**beam

キャリー アビーム

*Next Generation Guide Wires*

(血管造影用ガイドワイヤー: 微細血管用)

「アビーム」とは、セーリング用語でヨットにとってスピードが出しやすく  
快適な帆走となる風の条件を意味します。



株式会社ユー・ティー・エム

# トータルバランス ガイドワイヤー

医療機器承認番号：21700BZZ00468000

## 「キャリア アビーム」

### ・シャフト

曲がり癖が付き難いニッケルチタン合金を採用し、しっかりした手元部剛性感と柔軟な先端部までトータルバランスに配慮。

### ・各種形状

手技時間短縮に寄与する各種形状をラインアップ。

### ・付形性

ニッケルチタン合金に特殊加工を加える事で先端部は形状付け可能。

### ・視認性

安全性に配慮し、先端から5cmにかけて良好なX線不透過長を確保(材質：金)。

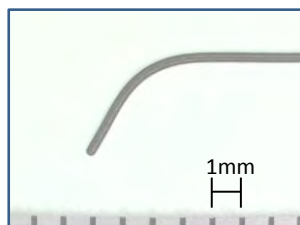
#### SPECIFICATIONS

■保険請求分類:血管造影用ガイドワイヤー/微細血管用

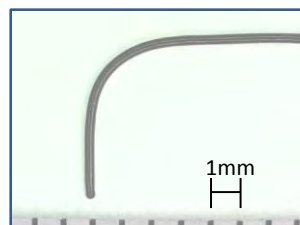
品番	外径	有効長	先端柔軟長	X線不透過長	先端形状
N16R135A	0.41mm/0.016inch	135cm	30cm	5cm	マイルドアングル
N16R160A		160cm			
N16R180A		180cm			
N16R135A1	0.41mm/0.016inch	135cm	30cm	5cm	90°アングル
N16R160A1		160cm			
N16R180A1		180cm			
N16R135A3	0.41mm/0.016inch	135cm	30cm	5cm	ダブルアングル
N16R160A3		160cm			
N16R180A3		180cm			

※製品改良のため、記載内容の一部を予告なく変更することがあります。

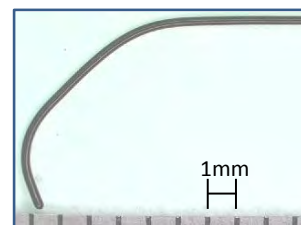
※使用前に製品の添付文書をよく読み、記載されている説明に従って使用してください。



マイルドアングル



90°アングル



ダブルアングル

<販売名>キャリア <一般名称>心臓・中心循環系カテーテルガイドワイヤー

高度管理医療機器

製造販売元



株式会社 ユー・ティー・エム

〒463-0037  
愛知県名古屋市守山区天子田3丁目901  
TEL:052-726-8400 FAX:052-726-8401  
本社/〒440-0858  
愛知県豊橋市つつじが丘2丁目16-3  
TEL:0532-63-4326 FAX:0532-61-1134